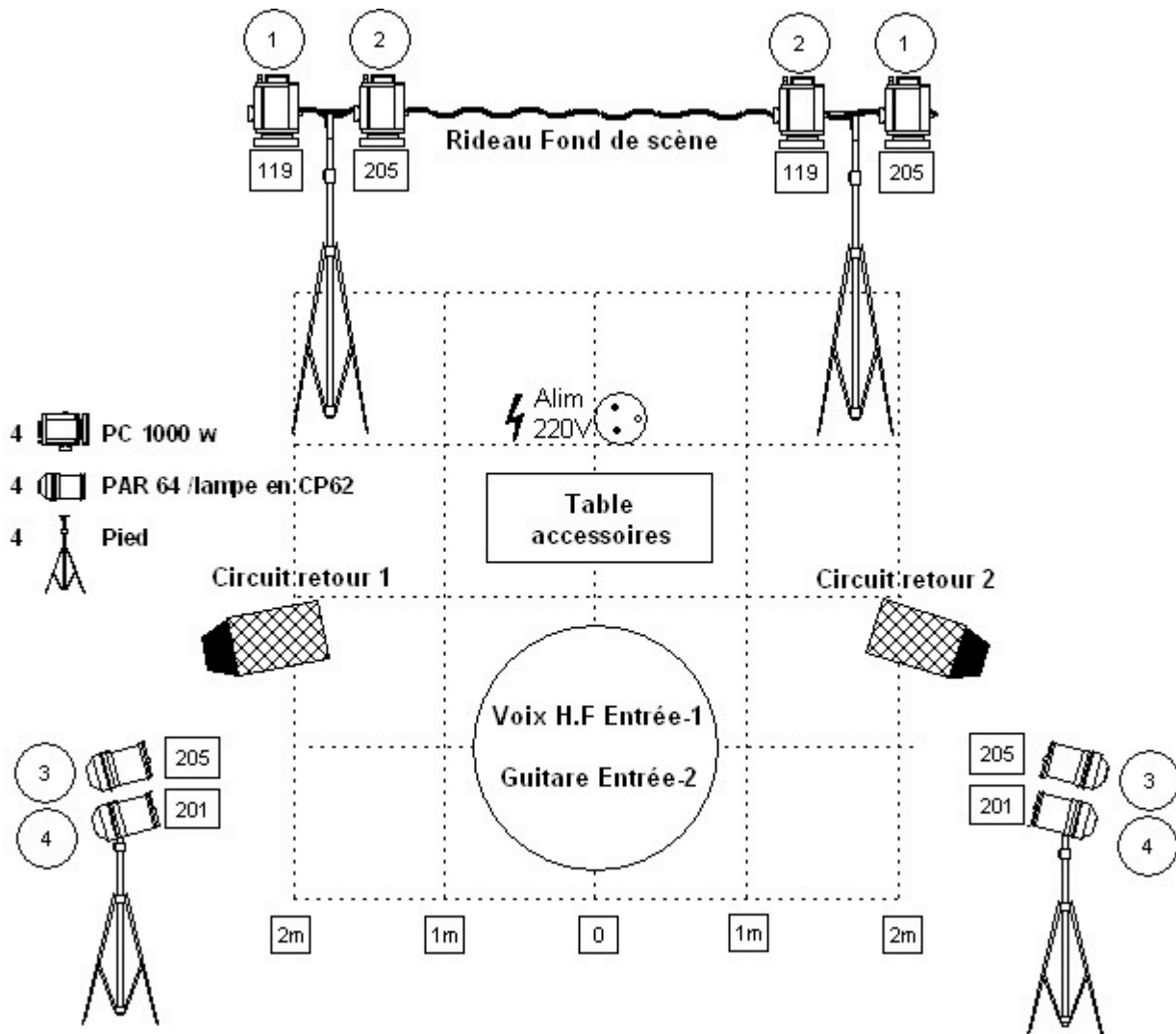


La Box à Jac fiche technique



Dimension scène minimum : largeur 4 m , profondeur 3 m

Durée de montage et réglages après installation lumière : 1 heure

Contact technique : Manu Drouot au 06 81 50 11 58

manu.drouot@orange.fr

Entrée	Instrument	Type	Etat
1	voix	micro casque HF	fourni par l'artiste
2	Guitare nylon	Emetteur recept HF	fourni par l'artiste

A fournir par la salle

Sonorisation de façade (puissance en fonction des lieux)

Deux retours scène

Console son de type professionnel

Lumières

4 PC 1000 W

4 par 64 + filtres

4 Pieds

Jeu d'orgue + Rack 6 Circuits

Personnel local souhaité

Un régisseur son et lumière

Peut être fournit par l'artiste (voir conditions financières).