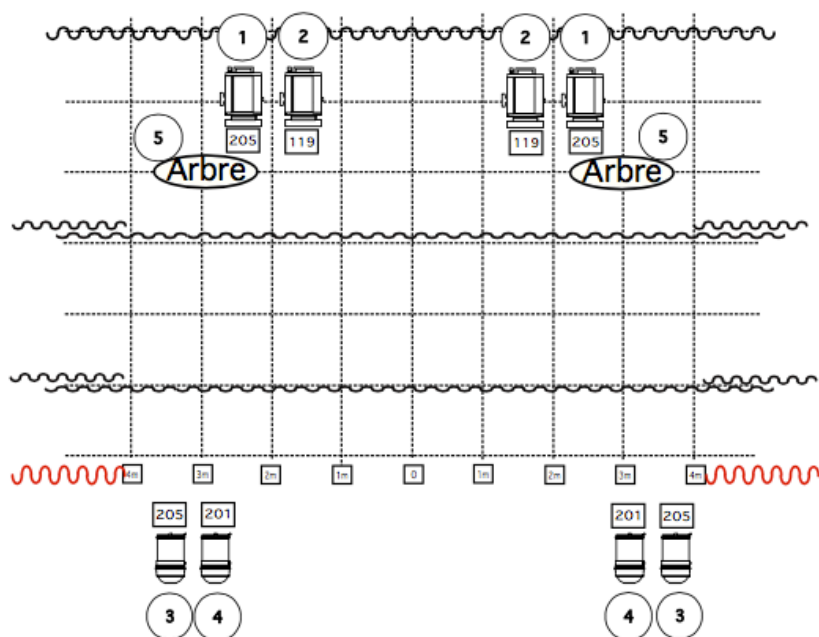


## Plan Lumière LABOXAJAC



Dimension scène minimum : Largeur 6 m, profondeur 5 m  
 Durée de montage et réglages : 2 heures.  
 Prévoir rideau noir en fond de scène

Sonorisation de façade  
 Deux retours scène  
 Console son type professionnel 8/4/2

Lumières :  
 4 PC 1000 W  
 4 par 64 +filtres  
 4 pieds s'il n'y a pas de perche  
 Jeu d'orgue +rack 6 circuits de 2 kw

Personnel souhaité  
 Un régisseur son et lumière

Pour tout renseignement complémentaire, contactez :  
 Jac (artiste) au 06 83 20 54 79  
 Jac.livenais@numericable.fr

**Dans tous les cas de figure, Jac Livenais saura s'adapter. Pour les lieux non équipés, le spectacle peut être autonome. Nous contacter.**