

Plateau

Ouverture : 6m minimum au cadre
Profondeur : 5 m minimum du cadre à l'écran Vidéo ou un cyclo en fond de scène.
Cadrage souhaité sur celui ci, plus frises et pendrillonage à l'Italienne
Sol noir de préférence

Lumière

- 1 jeu d'orgue 24 circuits a mémoire
- 24 gradateurs de 2kw
- 4 Par 64 CP 62
- 10 PC 1000 W
- 7 Découpe 614
- 1 Boule à facette avec moteur
- 2 horiziode
- 1 Vidéo projecteur 5000 lumens minimum

Son

- 1 HF casque (fourni compagnie)
- 1 HF Guitare (fourni compagnie)
- 2 KM 184 ou C451
- 2 SM58
- 1 SM 57
- 1 DI
- 2 Grand pied micro perche réglable
- 3 Petit pied micro perche réglable
- 4 Retours sur pied en position Side
- 1 ligne direct 220V pour les HF à cour où jardin

Régie

Si analogique :

- 1 Console professionnelle 16 In / 6 Aux (4pré 2post) / LR
- 4 compresseurs mono type dbx 160
- 6 égaliseurs mono 31 bandes
- 1 mini jack stéréo 3,5 vers 2 jacks 6,35 pour Lecteur ou Ordi
- 1 Réverb type PCM 60/M2000

Si numérique :

- 1 console type Behringer X32
- 1 mini jack stéréo 3,5 vers 2 jacks 6,35 pour Lecteur ou Ordi

Accueil Public

Il sera nécessaire de fournir des possibilités d'accroches pour 13 tableaux au Format 60/35 cm pour la sortie des spectateurs. (Lieu : Hall d'entrée, couloir ...)

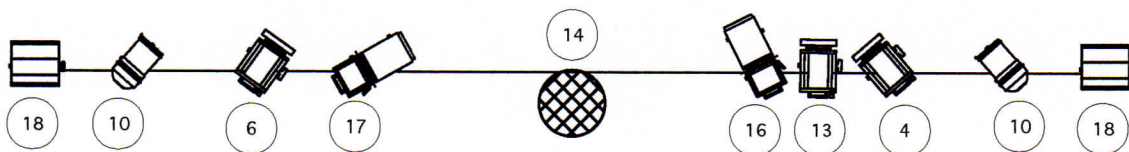
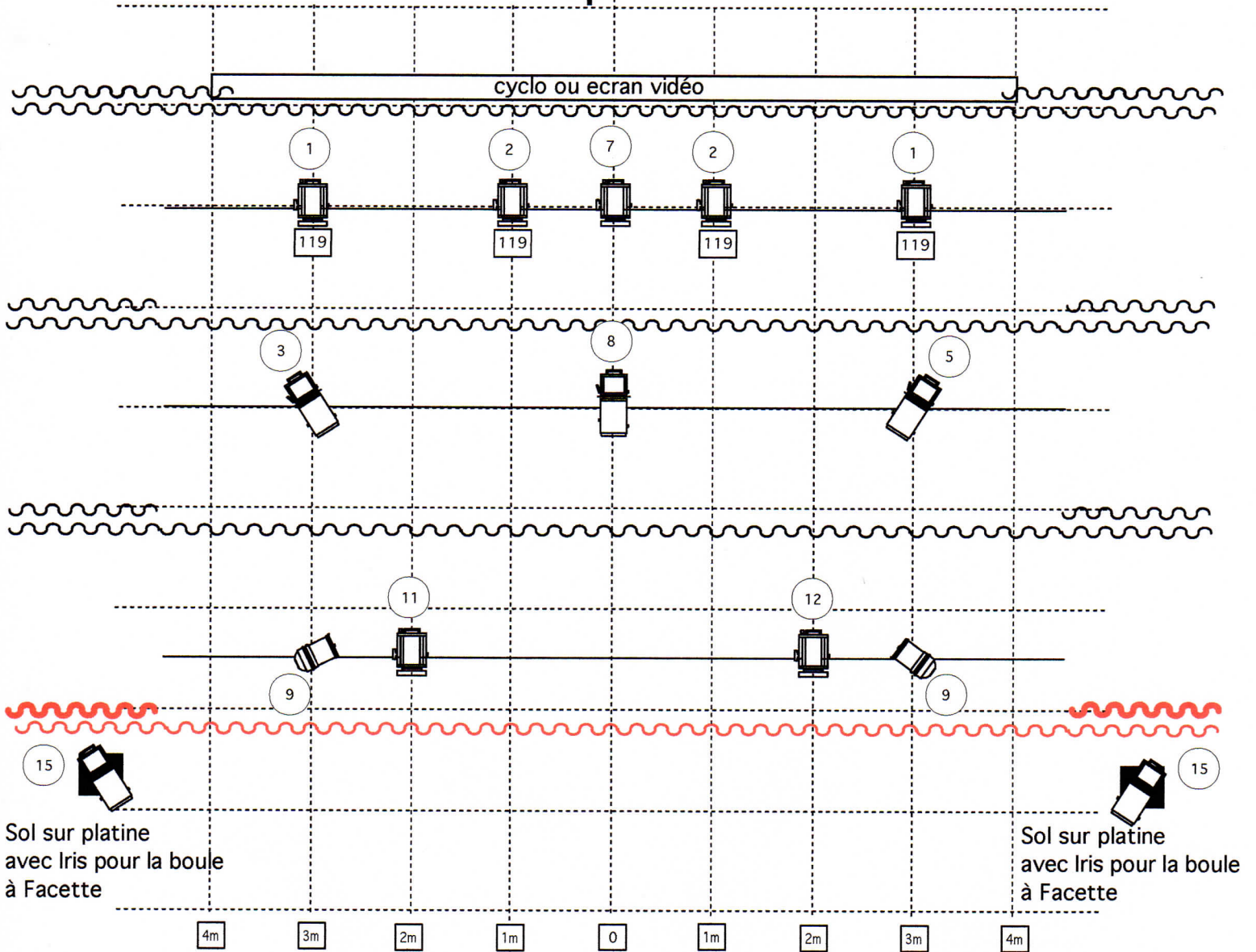
Espace d'accueil : tables basses, chaises où coussins pour coloriages, la compagnie fournit le papier et les crayons de couleurs. (Séance tout public uniquement)

Pour tout renseignement complémentaire, n'hésitez pas à me joindre

Manu 06.81.50.11.58

Mail : manu.drouot@orange.fr

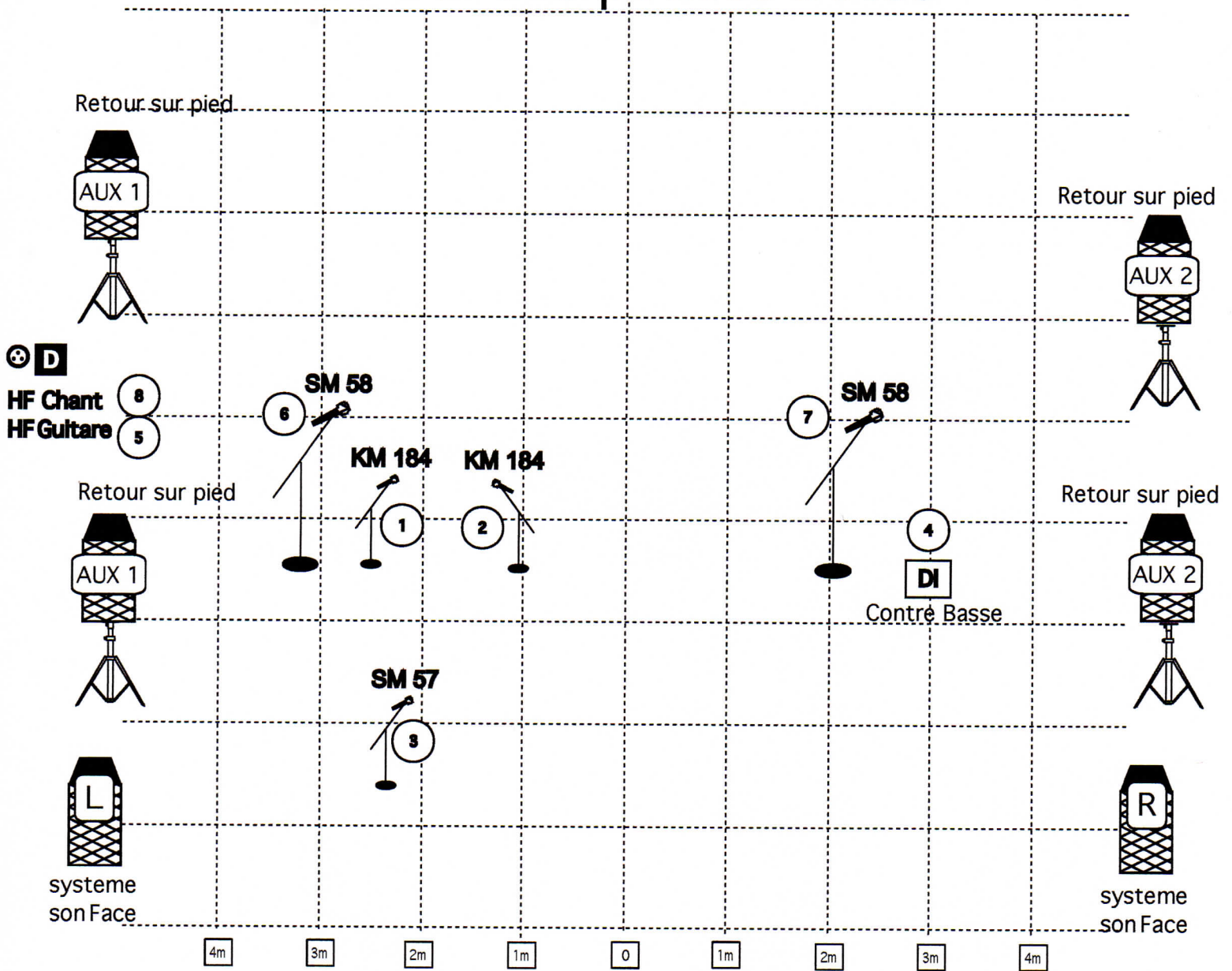
Le Bal des petites bêtes



- 4 PAR CP62
 - 10 PC 1000W
 - 5 Découpe 614
 - 1 Boule à Facette
 - 2 F1
 - 2 Horiziode
 - 1 Vidéo projecteur 5000 lumen Minimun
- Vidéo projecteur

Lumière son vidéo : Manu Drouot
 +33 (0)6.81.50.11.58
 manu.drouot@orange.fr

Le Bal des petites bêtes



Lumière son vidéo : Manu Drouot
 +33 (0)6.81.50.11.58
 manu.drouot@orange.fr

PATCH SCENE/CONSOLE

N°	INSTRUMENTS	MICROS	REMARQUES
1	OH percussion	KM 184 / C 451	Petit pied réglable
2	OH percussion	KM 184 / C 451	Petit pied réglable
3	UDU Percussion	SM57	Petit pied réglable
4	Contrebasse	D.I	
5	GUITARE Classique	HF	Fournie
6	VOIX Percussions	SM58	Grand pied réglable
7	VOIX Contrebasse	SM58	Grand pied réglable
8	VOIX Lead JAC	HF	Fournie